

dne **22. 10. 2024** od **7:00** do **19:00** hodin

Plánovaná odstávka zahrnuje tyto lokality:**České Heřmanice** (okres Ústí nad Orlicí)část obce **Chotěšiny**

č. p. 1, 3-7, 9, 10, 11, 12, 14-25, 30

č. ev. 4

kat. území **Chotěšiny** (kód **653101**): parcelní č. 45, 46/2**Vračovice-Orlov** (okres Ústí nad Orlicí)část obce **Orlov**

č. p. 1, 5, 6, 8, 9, 13, 17, 20, 21, 23, 24, 27, 29, 31, 32, 34, 35, 36, 37, 39, 42

č. ev. 101

část obce **Vračovice**

č. p. 1-5, 7-11, 13-22, 24-29

kat. území **Vračovice** (kód **785211**): parcelní č. 7, 17/12, 43/1, 75/3, 83, 86, 91, 107/1, 107/2, 261/5, 289/1, 419/16, 473/23, 524/2, 558**Zálší** (okres Ústí nad Orlicí)

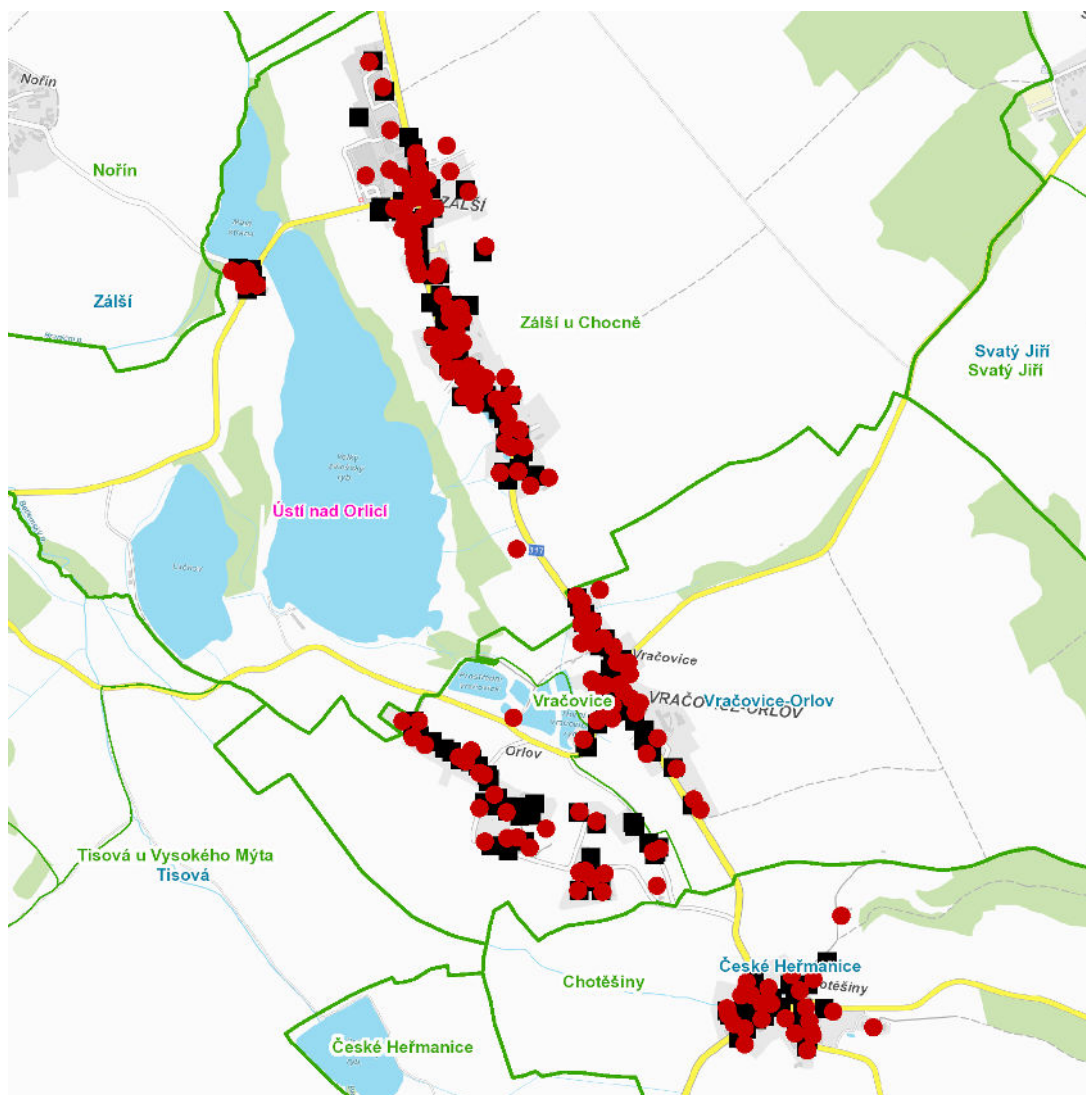
č. p. 1-11, 13, 14, 15, 16, 18-34, 36-46, 49-65, 67, 71, 73-79, 83

kat. území **Zálší u Chocně** (kód **790745**): parcelní č. 8/12, 17/4, 49/2, 115/1, 186/3, 186/21, 408, 543/4, 688/1, 709**UPOZORNĚNÍ**

Dotčené zařízení distribuční soustavy je nutné i v době odstávky považovat za zařízení pod napětím, a proto vás žádáme o dodržení všech zásad bezpečnosti a provedení opatření potřebných k zamezení případných škod na zdraví a majetku. | Provozovatelé výroben elektřiny jsou povinni zajistit přerušeni dodávky elektřiny z výroby do vypnutého úseku distribuční soustavy.

NEJDE VÁM ELEKTŘINA...

TIP: Registrujte se zdarma na www.cezdistribuce.cz/sluzba a informace o odstávkách elektřiny budete dostávat e-mailem nebo SMS. U poruch zasíláme SMS s předpokládanou dobou obnovení dodávek. | Aktuální stav dodávek elektřiny na konkrétní adrese zjistíte snadno, rychle a bez registrace na portále **Bez Štávy** (www.bezstavy.cz).

dne **22. 10. 2024** od **7:00** do **19:00** hodin**Orientační mapový podklad odstávkou dotčených lokalit****VYSVĚTLIVKY**

- – adresy dotčené odstávkou elektřiny
- – místa připojení k elektrické síti dotčená odstávkou

INFORMACE ZASLÁNA

IDDS: p67bkrv (Městys České Heřmanice)

IDDS: ezub6zq (Obec Vračovice-Orlov)

IDDS: qtqa5qk (Obec Zálší)